



Mitjet International

Notice d'assemblage du kit EVO portes sur 2L

02/02/2022

Table des matières

Contenu du Kit Evo portes pour 2L	3
Contenu Kit visserie portes pour 2L	4
Nomenclature et dessins techniques	5
Montage du Kit EVO portes.....	13
Montage col de cygne	13
Assemblage vérin de porte.....	15
Assemblage support de gâche	17
Découpage et perçage du panneau intérieur de porte (CC3029 à Gauche) (CC3030 à droite)	18
Mise en place de la poignée.....	19
Mise en place des cavaliers longs (TAR257).....	20
Mise en place de la tôle de fermeture	20
Mise en place de la sangle de fermeture de porte	21
Mise en place des serrures de porte	22
Mise en place du système d'ouverture de porte	24
Découpe pour ouverture de porte (CC3047 à gauche) (CC3048 à droite)	25
Collage porte et intérieur de porte	26
Assemblage du système d'ouverture de porte à l'extérieur.....	27
Mise en place du support de vérin droit (CC242A) avec contre plaque (CC241A).....	28
Ajustement de la portière	29
Percer et assembler la vitre sur la porte (CC3006 à gauche) (CC3005 à droite)	32
Assemblage du rétroviseur (CC3008A ou CC3007A)	34

Figure 1: Dessin technique porte droite.....	5
Figure 2: Nomenclature porte droite	6
Figure 3: Dessin technique et nomenclature charnière droite	7
Figure 4: Dessin technique porte gauche.....	8
Figure 5: Nomenclature porte gauche	9
Figure 6: Dessin technique charnière porte gauche	10
Figure 7: Dessin technique et nomenclature tirette de porte	11
Figure 8: Dessin technique et nomenclature cale de gâche de porte.....	12
Figure 9: Ancien col de signe avec entretoise	13
Figure 10: Charnière de porte et tôle support vérin	13
Figure 11: Nouveau col de signe avec ancienne entretoise	14
Figure 12: Col de cygne assemblé sur charnière	14
Figure 13: Vérin assemblé	15
Figure 14: Vérin sans rotule	15
Figure 15: Col de cygne avec rotule	15
Figure 16: Vérin assemblé sur support de vérin.....	16
Figure 17: Cote pour mise en place support de gâche.....	17
Figure 18: Assemblage de la gâche avec le support de gâche	17
Figure 19: Emplacement pour perçage et découpage	18
Figure 20: Perçage et mise en place du clip écrou	19
Figure 21: Rectification de la poignée de porte	19
Figure 22: Perçage et mise en place du cavalier long	20
Figure 23: Mise en place de la tôle de fermeture de porte	20
Figure 24: Mise en place de la sangle de fermeture de porte	21
Figure 25: Avant/Après coupe de la cosse électrique	22
Figure 26: Avant/Après coupe partie dans le rectangle rouge	22
Figure 27: Perçage et mise en place de la serrure de porte.....	23
Figure 28: Mise en place de la serrure de porte	23
Figure 29: Assemblage du câble avec cylindre et de la poignée	24
Figure 30: Assemblage de l'arrêt de gaine de commande de porte	24
Figure 31: Découpe pour tôle d'ouverture de porte.....	25
Figure 32: Distance jusqu'à l'extrémité de la porte	25
Figure 33: Repérage des parties à enduire de colle	26
Figure 34: Assemblage du système d'ouverture de porte	27
Figure 35: Assemblage du support de vérin droit	28
Figure 36: Paramètres d'ajustement.....	29
Figure 37: Cale de charnière.....	29
Figure 38: Porte avec cales supérieures et inférieures	30
Figure 39: Cale charnière supérieure et inférieure	30
Figure 40: Cale de gâche de porte.....	31
Figure 41: Gabarit pour perçage vitre	32
Figure 42: Porte avec vitre - vue de l'intérieur.....	33

Contenu du Kit Evo portes pour 2L

REF MITJET	DESIGNATION	QTE
CC3046	ARRET DE GAINÉ CDE PORTE	2
CC3081	CALE CHARNIERE PORTE INF	6
CC3080	CALE CHARNIERE PORTE SUP	6
CC282	CALE DE CHARNIERE DE PORTE	6
CC3060	CALE GACHE DE PORTE	4
TAR257	CAVALIER LONG D40	2
CC3056	COL DE CYGNE PORTE DROITE	1
CC3055	COL DE CYGNE PORTE GAUCHE	1
COLLE	COLLE A PARE-BRISE	1
CC241A	CONTRE PLAQUE SUP VERIN PORTE D	1
CC3024	GACHE DE SERRURE	2
CC277	PALIER JFM 10-12-15	4
CC3030	PANNEAU INTERIEUR PORTE D V6	1
CC3029	PANNEAU INTERIEUR PORTE G V6	1
CC3061	POIGNEE DE PORTE DROITE	1
CC3062	POIGNEE DE PORTE GAUCHE	1
CC3007A	RETRO DROIT PORTE ST MODELE 2022	1
CC3008A	RETRO GAUCHE PORTE ST MODELE 2022	1
P212	ROTULE M6 90DEG	4
CC3021	SANGLE DE PORTE 180MM	2
CC3019	SERRURE PORTE DROITE	1
CC3020	SERRURE PORTE GAUCHE	1
CC3051	TIRETTE COE	2
CC3063	TOLE FERMETURE PANNEAU INTERIEUR PORTE	2
CC3048	TOLE OUVERTURE PORTE D	1
CC3047	TOLE OUVERTURE PORTE G	1
CC3082	TOLE SERRE CABLE TIRETTE COE	4
CC3059	TOLE SUPPORT GACHE DE PORTE DROITE	1
CC3058	TOLE SUPPORT GACHE DE PORTE GAUCHE	1
CC242A	TOLE SUPPORT VERIN PORTE D	1
CC3054	VERIN PORTE GAZ 400N	2
CC3005	VITRE PORTE DROITE SUPERTOURISME	1
CC3006	VITRE PORTE GAUCHE SUPERTOURISME	1

Contenu Kit visserie portes pour 2L

REF MITJET	DESIGNATION	QTE
RM203	CLIPS ECROU M5 22x15	8
TR06	CLIPS ECROU M6 24X16	2
CC3064	CLIPS ECROU M8 28X18	2
EQ292	ECROU M3 NYLSTOP BICHROMATE	4
D209	ECROU M4 NYLSTOP BICHROMATE	20
EQ233	ECROU M5 NYLSTOP	6
CC245	ECROU M6 NYLSTOP ZINGUE	4
BV219	ECROU M8 NYLSTOP ZINGUE	4
CC273	RIVET D4x10 ALU TIGE ACIER AVEUGLE	4
CC273L	RIVET D4x10 ALU TIGE ACIER TETE LARGE AVEUGLE	4
CC3102	RIVET D4x16 ALU TIGE ACIER AVEUGLE	4
CC3094	RONDELLE D4 D16 PLATE LARGE	40
P233	RONDELLE D5 PLATE ZINGUEE	18
CC230	RONDELLE D6 D12 CONTACT	4
EQ225	RONDELLE D6 D12 EP0.5 ONDULEE	2
CH243	RONDELLE D8 D18 CONTACT NOIR	6
RE226	VIS BHC M4X12 CL10.9	24
CC3092	VIS BHC M4X30 CL10.9 ZN	8
CC244	VIS BHC M5x12 CL10.9	8
CC3090	VIS BHC M5X20 CL10.9	18
CC3099	VIS BHC M6X25 CL10.9	2
BV220	VIS BHC M8x20 CL10.9	2
CC3095	VIS FHC M8X16 CL12.9	4
CC3089	VIS FHC M8X20 CL 10.9 BRUTE	4
CC279	VIS H M6x50 ZINGUEE CL8.8	2
RM203	CLIPS ECROU M5 22x15	8

Nomenclature et dessins techniques

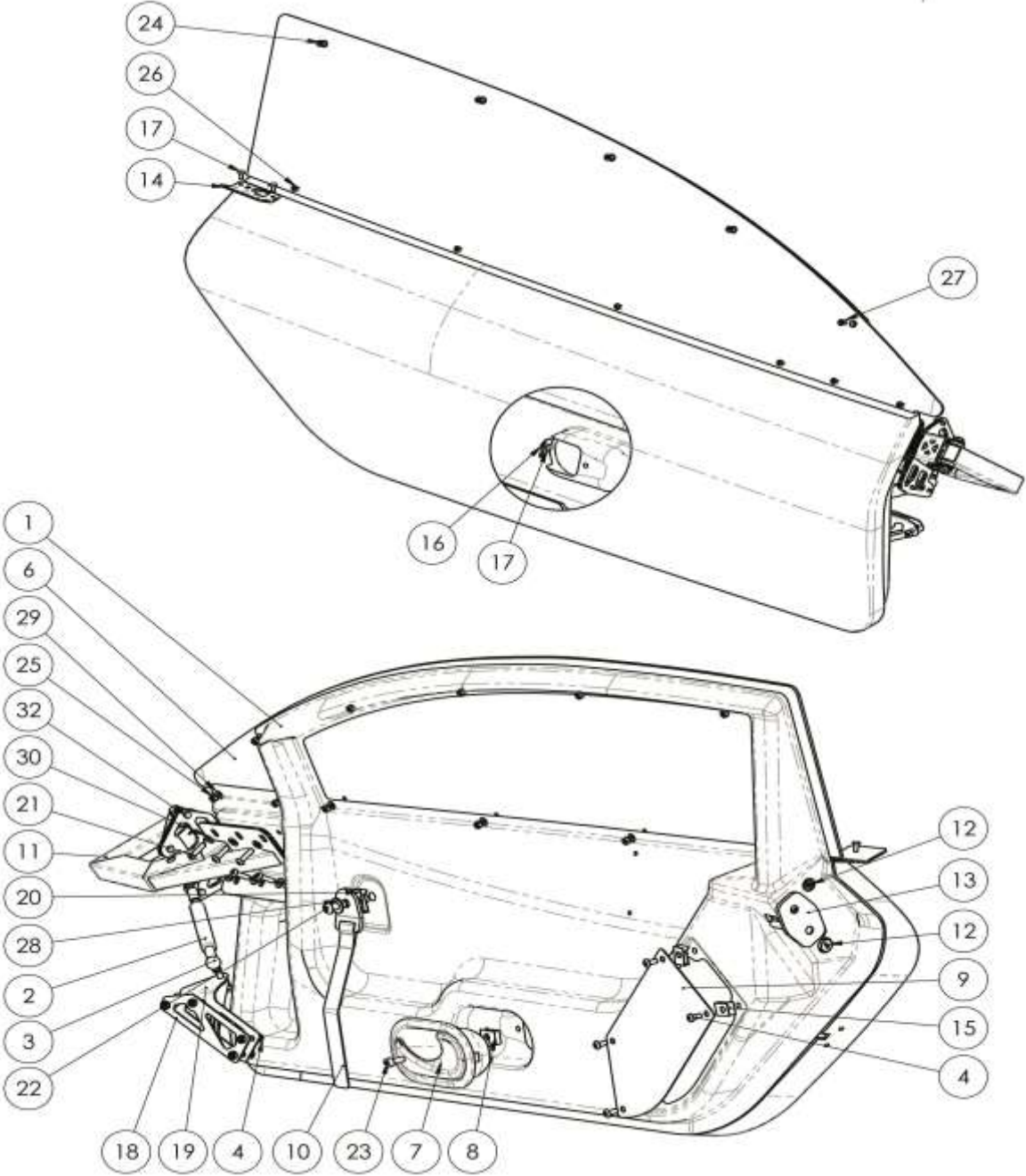
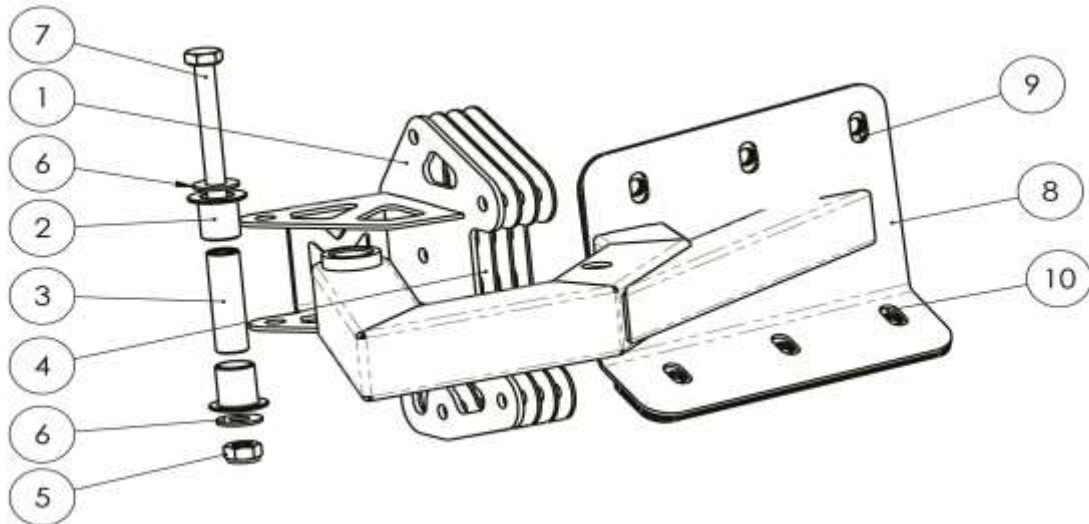


Figure 1: Dessin technique porte droite

N°	REF	DESCRIPTION	DESCRIPTION	QTE
1	CC3030	PANNEAU INTERIEUR PORTE D V6	INSIDE PANEL V6 RIGHT DOOR	1
2	CC3054	VERIN PORTE GAZ 400N	DOOR GAS DAMPER 400N	1
3	P212	ROTULE M6 90DEG	90DEG BALL JOINT M6	2
4	CC244	VIS BHC M5x12 CL10.9	TRUSS HEAD SCREW BHC M5X12 CL10.9	8
5	CC245	ECROU M6 NYLSTOP ZINGUE	ZINC NYLOCK NUT M6	1
6	CC3005	VITRE PORTE DROITE SUPERTOURISME	RIGHT DOOR WINDOW SUPERTOURISME	1
7	CC3061	POIGNEE DE PORTE DROITE	RIGHT DOOR HANDLE	1
8	TR06	CLIPS ECROU M6 24X16	CAPTIVE NUT M6 25X16	1
9	CC3063	TOLE FERMETURE PANNEAU INTERIEUR	INSIDE DOOR PANEL CLOSING PLATE	1
10	CC3021	SANGLE DE PORTE 180MM	DOOR HAND-STRAP 180MM	1
11	CC3056	COL DE CYGNE PORTE DROITE	RIGHT DOOR HINGE GOOSENECK BRACKET	1
12	CC3019	SERRURE PORTE DROITE	RIGHT DOOR LOCK	1
13	CC3024	GACHE DE SERRURE	DOOR LOCK PLATE	1
14	CC3048	TOLE OUVERTURE PORTE D	RIGHT DOOR OPENING PLATE	1
15	RM203	CLIPS ECROU M5 22x15	CAPTIVE NUT M5 22X15	4
16	CC3046	ARRET DE GAINE CDE PORTE	DOOR HANDLE CABLE STOP	1
17	CC273	RIVET D4x10 ALU TIGE ACIER AVEUGLE	POP RIVET D4X10	2
17	CC3102	RIVET D4x16 ALU TIGE ACIER AVEUGLE	BLIND RIVET D6X16	2
18	CC241A	CONTRE PLAQUE SUP VERIN PORTE D	RIGHT HAND DOOR DAMPER BACK-PLATE	1
19	CC242A	TOLE SUPPORT VERIN PORTE D	RIGHT HAND DOOR DAMPER BRACKET	1
20	CC3064	CLIPS ECROU M8 28X18	CAPTIVE NUT M8 28X18	1
21	CC3090	VIS BHC M5X20 CL10.9	TRUSS HEAD SCREW M5X20 CL10.9	6
22	BV220	VIS BHC M8x20 CL10.9	TRUSS HEAD SCREW M8X20 CL10.9	1
23	CC3099	VIS BHC M6X25 CL10.9	TRUSS HEAD SCREW M6X25 CL10.9	1
23	EQ225	RONDELLE D6 D12 EP0.5 ONDULEE	ONDUFLEX SPRING WASHER D6 D12 0.5MM	1
24	CC3092	VIS BHC M4X30 CL10.9 ZN	TRUSS HEAD SCREW M4X30 CL10.9 ZINCED	4
25	D209	ECROU M4 NYLSTOP BICHROMATE	BICHROME NYLOCK NUT M4	11
26	RE226	VIS BHC M4X12 CL10.9	TRUSS HEAD SCREW M4X12 CL 12.9	6
27	RE226	VIS BHC M4X12 CL10.9	TRUSS HEAD SCREW M4X12 CL 12.9	6
28	CH243	RONDELLE D8 D18 CONTACT NOIR	BLACK CONTACT WASHER D8 D18	2
29	CC3094	RONDELLE D4 D16 PLATE LARGE	WASHER D4 D16	20
30	P233	RONDELLE D5 PLATE ZINGUEE	ZINC WASHER D5	6
31	CC3095	VIS FHC M8X16 CL12.9	COUNTER SUNK SCREW M8X15 CL12.9	2
32	CC3096	RIVET POP D4X12 ALU TIGE ACIER	RIVET D4X12	5

Figure 2: Nomenclature porte droite



N°	REF	DESCRIPTION	DESCRIPTION	QTE
1	CC284	CHARNIERE PORTE D V2	RIGHT DOOR HINGE BRACKET	1
2	CC277	PALIER JFM 10-12-15	BUSH 10-12-15	2
3	CC278	AXE DE CHARNIERE DE PORTE	DOOR HINGE PIN	1
4	CC282	CALE DE CHARNIERE DE PORTE	DOOR HINGE SPACER	3
5	CC245	ECROU M6 NYLSTOP ZINGUE	ZINC NYLOCK NUT M6	1
6	CC228	RONDELLE D6 D15	WASHER D6 D15	2
7	CC279	VIS H M6x50 ZINGUEE CL8.8	ZINC HEX HEAD SCREW M6X50 CL8.8	1
8	CC3056	COL DE CYGNE PORTE DROITE	RIGHT DOOR HINGE GOOSENECK BRACKET	1
9	CC3080	CALE CHARNIERE PORTE SUP	DOOR HINGE SPACER UPPER	3
10	CC3081	CALE CHARNIERE PORTE INF	DOOR HINGE SPACER LOWER	2

Figure 3: Dessin technique et nomenclature charnière droite

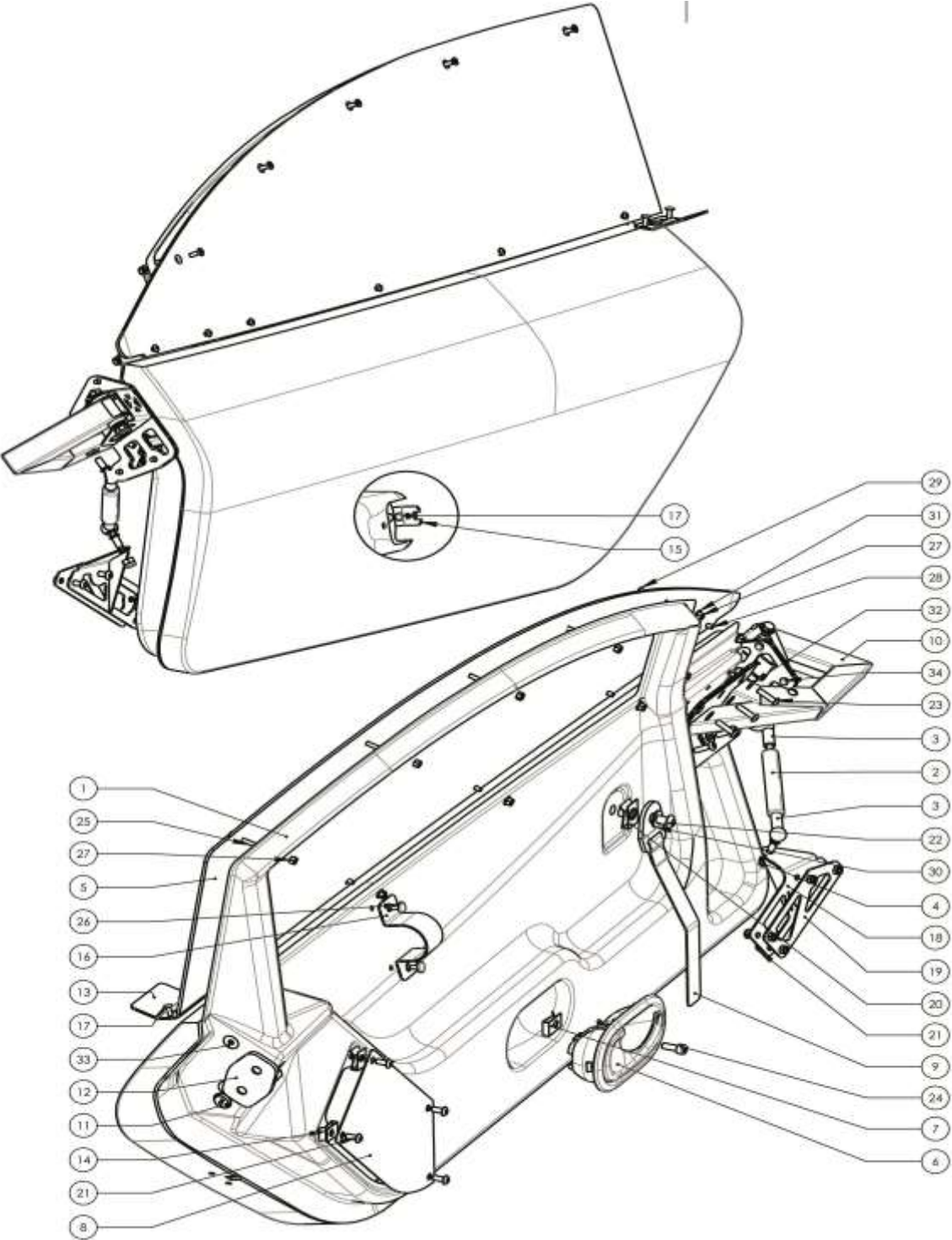
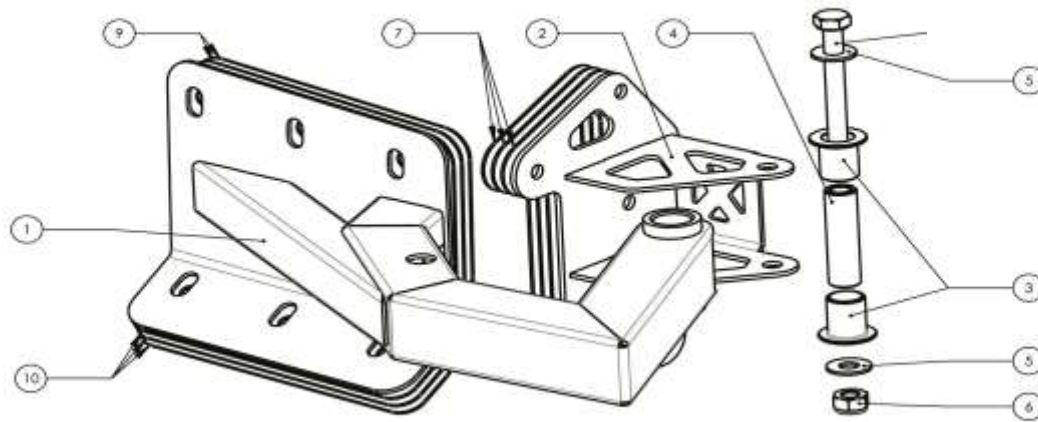


Figure 4: Dessin technique porte gauche

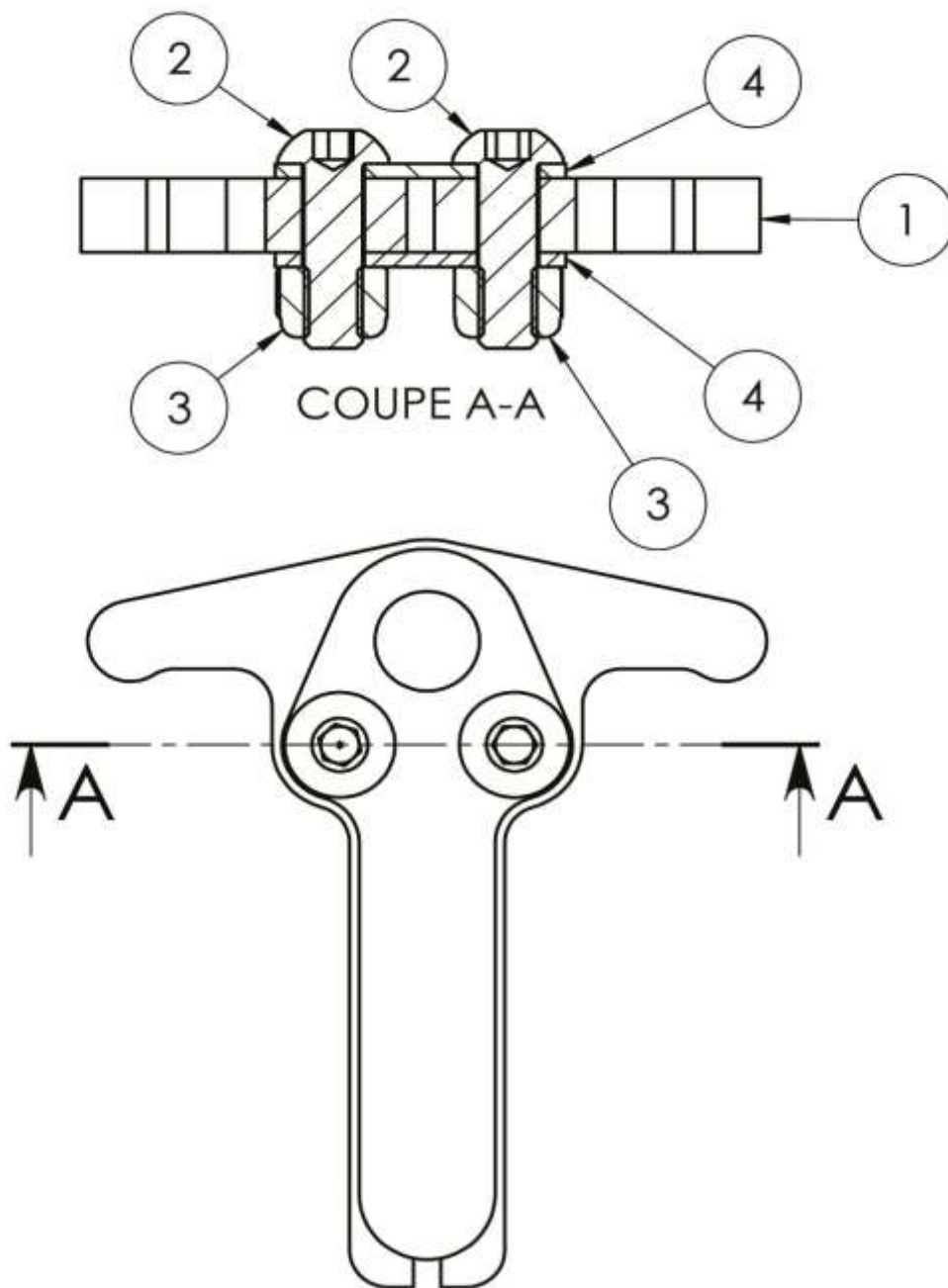
N°	REF	DESCRIPTION	DESCRIPTION	QTE
1	CC3029	PANNEAU INTERIEUR PORTE G V6	INSIDE PANNEL V6 LEFT DOOR	1
2	CC3054	VERIN PORTE GAZ 400N	DOOR GAS DAMPER 400N	1
3	P212	ROTULE M6 90DEG	90DEG BALL JOINT M6	2
4	CC245	ECROU M6 NYLSTOP ZINGUE	ZINC NYLOCK NUT M6	1
5	CC3006	VITRE PORTE GAUCHE SUPERTOURISME	LEFT DOOR WINDOW SUPERTOURISME	1
6	CC3062	POIGNEE DE PORTE GAUCHE	LEFT DOOR HANDLE	1
7	TR06	CLIPS ECROU M6 24X16	CAPTIVE NUT M6 25X16	1
8	CC3063	TOLE FERMETURE PANNEAU INTERIEUR	INSIDE DOOR PANEL CLOSING PLATE	1
9	CC3021	SANGLE DE PORTE 180MM	DOOR HAND-STRAP 180MM	1
10	CC3055	COL DE CYGNE PORTE GAUCHE	LEFT DOOR HINGE GOOSENECK BRACKET	1
11	CC3020	SERRURE PORTE GAUCHE	LEFT DOOR LOCK	1
12	CC3024	GACHE DE SERRURE	DOOR LOCK PLATE	1
13	CC3047	TOLE OUVERTURE PORTE G	LEFT DOOR OPENING PLATE	1
14	RM203	CLIPS ECROU M5 22x15	CAPTIVE NUT M5 22X15	4
15	CC3046	ARRET DE GAINE CDE PORTE	DOOR HANDLE CABLE STOP	1
16	TAR257	CAVALIER LONG D40	C CLAMP D40	1
17	CC273	RIVET D4x10 ALU TIGE ACIER AVEUGLE	POP RIVET D4X10	2
17	CC3102	RIVET D4x16 ALU TIGE ACIER AVEUGLE	BLIND RIVET D6X16	2
18	CC242	TOLE SUPPORT VERIN PORTE G	LEFT HAND DOOR DAMPER BRACKET	1
19	CC241	CONTRE PLAQUE SUP VERIN PORTE G	LEFT HAND DOOR DAMPER BACK-BRACKET	1
20	CC3064	CLIPS ECROU M8 28X18	CAPTIVE NUT M8 28X18	1
21	CC244	VIS BHC M5x12 CL10.9	TRUSS HEAD SCREW BHC M5X12 CL10.9	8
22	BV220	VIS BHC M8x20 CL10.9	TRUSS HEAD SCREW M8X20 CL10.9	1
23	CC3090	VIS BHC M5X20 CL10.9	TRUSS HEAD SCREW M5X20 CL10.9	6
24	CC3099	VIS BHC M6X25 CL10.9	TRUSS HEAD SCREW M6X25 CL10.9	1
24	EQ225	RONDELLE D6 D12 EP0.5 ONDULEE	ONDUFLEX SPRING WASHER D6 D12 0.5MM	1
25	CC3092	VIS BHC M4X30 CL10.9 ZN	TRUSS HEAD SCREW M4X30 CL10.9 ZINCED	4
26	CC273L	RIVET D4x10 ALU TIGE ACIER TETE LARGE	POP RIVET D4X10 LARGE HEAD	2
27	D209	ECROU M4 NYLSTOP BICHROMATE	BICHROME NYLOCK NUT M4	11
28	RE226	VIS BHC M4X12 CL10.9	TRUSS HEAD SCREW M4X12 CL 12.9	6
29	RE226	VIS BHC M4X12 CL10.9	TRUSS HEAD SCREW M4X12 CL 12.9	6
30	CH243	RONDELLE D8 D18 CONTACT NOIR	BLACK CONTACT WASHER D8 D18	4
31	CC3094	RONDELLE D4 D16 PLATE LARGE	WASHER D4 D16	20
32	P233	RONDELLE D5 PLATE ZINGUEE	ZINC WASHER D5	6
33	CC3095	VIS FHC M8X16 CL12.9	COUNTER SUNK SCREW M8X15 CL12.9	2
34	CC3096	RIVET POP D4X12 ALU TIGE ACIER	RIVET D4X12	5

Figure 5: Nomenclature porte gauche



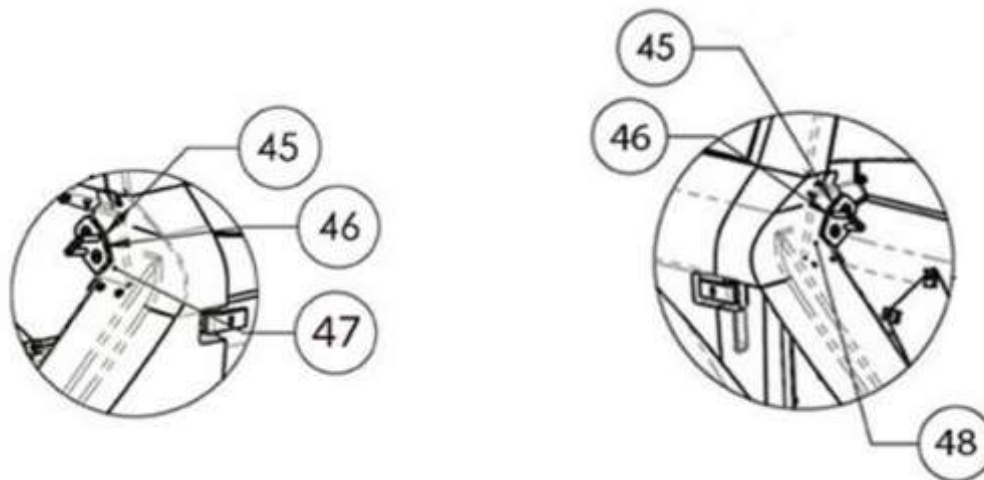
N°	REF	DESCRIPTION	DESCRIPTION	QTE
1	CC3055	COL DE CYGNE PORTE GAUCHE	LEFT DOOR HINGE GOOSENECK BRACKET	1
2	CC276	CHARNIERE PORTE G V2	LEFT DOOR HINGE BRACKET	1
3	CC277	PALIER JFM 10-12-15	BUSH 10-12-15	2
4	CC278	AXE DE CHARNIERE DE PORTE	DOOR HINGE PIN	1
5	CC228	RONDELLE D6 D15	WASHER D6 D15	2
6	CC245	ECROU M6 NYLSTOP ZINGUE	ZINC NYLOCK NUT M6	1
7	CC282	CALE DE CHARNIERE DE PORTE	DOOR HINGE SPACER	3
8	CC279	VIS H M6x50 ZINGUEE CL8.8	ZINC HEX HEAD SCREW M6X50 CL8.8	1
9	CC3080	CALE CHARNIERE PORTE SUP	DOOR HINGE SPACER UPPER	3
10	CC3081	CALE CHARNIERE PORTE INF	DOOR HINGE SPACER LOWER	2

Figure 6: Dessin technique charnière porte gauche



N°	REF	DESCRIPTION	DESCRIPTION	QTE
1	CC3051	TIRETTE COE	TWO FINGER PULL HANDLE	1
2	EQ369	VIS BHC M3x10	TRUSS HEAD SCREW M3X10	2
3	EQ292	ECROU M3 NYLSTOP BICHROMATE	BICHROME NYLOCK NUT M3	2
4	CC3082	TOLE SERRE CABLE TIRETTE COE	PULL HANDLE CABLE CLAMPING PLATE	2

Figure 7: Dessin technique et nomenclature tirette de porte



N°	REF	DESCRIPTION	DESCRIPTION	QTE
45	CC3060	CALE GACHE DE PORTE	DOOR LOCK PLATE SPACER	4
46	CC3024	GACHE DE SERRURE	DOOR LOCK PLATE	2
47	CC3058	TOLE SUPPORT GACHE DE PORTE GAUCHE	DOOR LOCK BACK PLATE LEFT	1
48	CC3059	TOLE SUPPORT GACHE DE PORTE DROITE	DOOR LOCK BACK PLATE RIGHT	1

Figure 8: Dessin technique et nomenclature cale de gâche de porte

Montage du Kit EVO portes

Montage col de cygne

Démonter le col de cygne (CC3056-CC3055) et récupérer l'axe de charnière.



Figure 9: Ancien col de signe avec entretoise

Laisser la charnière de porte (CC284-CC276), la Tôle support vérin porte (CC242) et la contre plaque support vérin porte (CC241)



Figure 10: Charnière de porte et tôle support vérin

Notice d'assemblage du kit EVO portes sur 2L

Prendre le col de cygne (CC3056-CC3055) et mettre les paliers (CC277) en place. Mettre la graisse cuivrée sur l'axe de charnière et la remettre dans les paliers.



Figure 11: Nouveau col de signe avec ancienne entretoise

Fixer le col de cygne sur la charnière avec une vis TH M6x50 (CC279), un écrou M6 Nylstop (CC245) et 2 rondelles D6 D15 contact (CC228).



Figure 12: Col de cygne assemblé sur charnière

Assemblage vérin de porte

Assembler le vérin (CC3054) avec les 2 rotules (P212) à chaque extrémité



Figure 13: Vérin assemblé

Enlever l'agrafe pour enlever la rotule à 90° M6 (P212)



Figure 14: Vérin sans rotule

Visser la rotule dans l'insert du col de cygne



Figure 15: Col de cygne avec rotule

Notice d'assemblage du kit EVO portes sur 2L

Visser l'autre rotule du vérin sur la tôle de support de vérin (CC242 à gauche) avec un écrou M6 nylstop (CC245)



Figure 16: Vérin assemblé sur support de vérin

Assemblage support de gâche

Utiliser le calque en Annexe 1 pour percer les 3 trous pour vis BHC M5X20 (CC3090) avec rondelle plate (P233) et écrou nylstop M5 (EQ233). Bien superposer la ligne rouge du modèle avec la ligne de référence (ligne rouge photo ci-dessous)

Assembler la tôle support de gâche (CC3058 à gauche et CC3059 à droite) et la gâche de serrure (CC3024) les 2 vis FHC M8x20 (BV220), 2 écrous M8 Nylstop (BV219), 2 rondelles M8 (CH243)

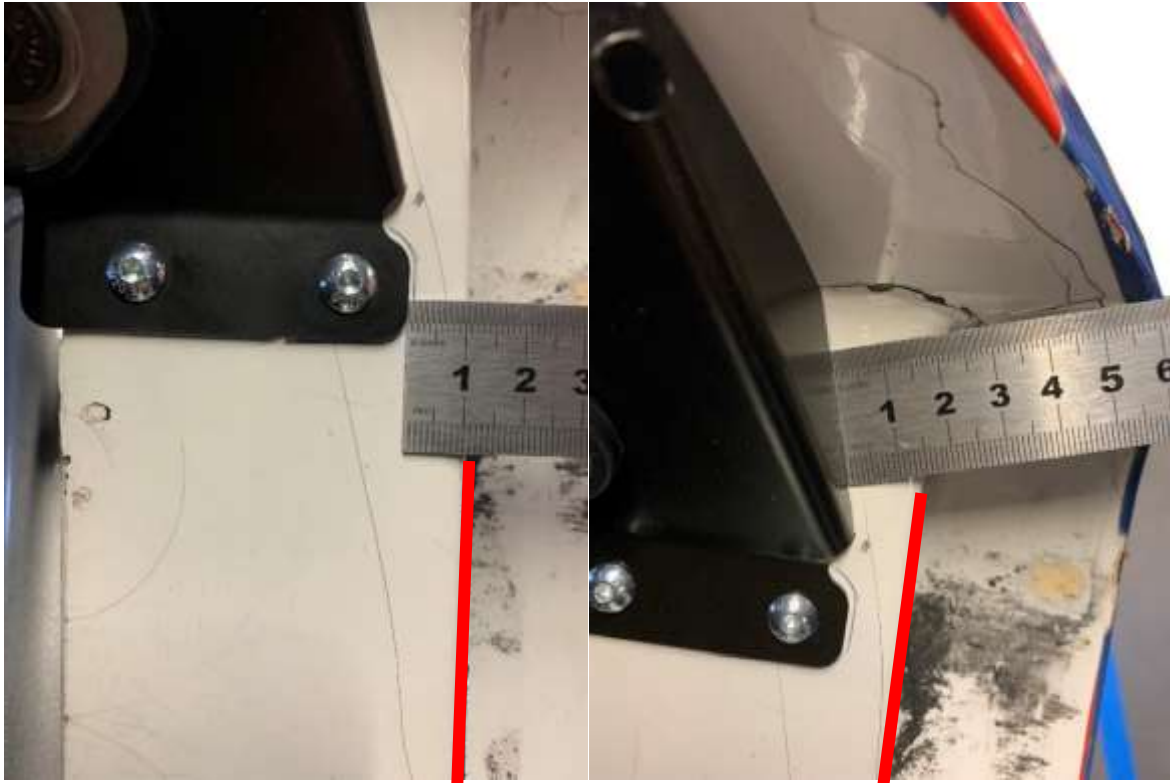


Figure 17: Cote pour mise en place support de gâche



Figure 18: Assemblage de la gâche avec le support de gâche

Découpage et perçage du panneau intérieur de porte (CC3029 à Gauche et CC3030 à droite)

Découper ou percer les zones blanches sur la photo ci-dessous.



Figure 19: Emplacement pour perçage et découpage

Mise en place de la poignée

Percer la portière avec un foret de 6 puis placer un clip écrou 24.5x16xM6 (TR06). Visser ensuite la poignée de porte (CC3062 à gauche) (CC3061 à droite) avec une vis BHC M6x25 (CC3099) et une rondelle D6 D12 ondulée (EQ225).



Figure 20: Perçage et mise en place du clip écrou



Figure 21: Rectification de la poignée de porte

Mise en place des cavaliers longs (TAR257)

Assembler avec des rivets D4x10 (CC273L)



Figure 22: Perçage et mise en place du cavalier long

Mise en place de la tôle de fermeture

Placer 4 clips écrou 22x15xM5 (RM203) aux coins et fixer la tôle de fermeture contre porte (CC3063) avec 4 vis BHC M5x12 (CC244)



Figure 23: Mise en place de la tôle de fermeture de porte

Mise en place de la sangle de fermeture de porte

Mettre un clip écrou 28x18xM8 (CC3064) dans le trou percé précédemment et visser la sangle de fermeture porte (CC3021) avec une vis BHC M8x20 (BV220) et une rondelle D8 D18 contact (CH243).



Figure 24: Mise en place de la sangle de fermeture de porte

Mise en place des serrures de porte

Couper les 2 parties encadrés pour ensuite placer le dispositif dans la portière (CC3020 à gauche) (CC3019 à droite)



Figure 25: Avant/Après coupe de la cosse électrique

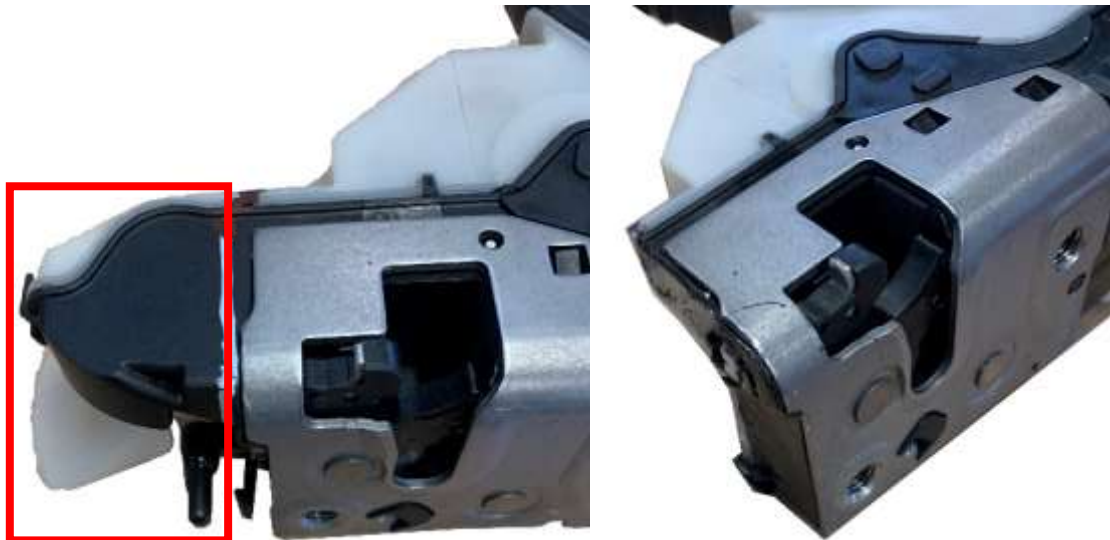


Figure 26: Avant/Après coupe partie dans le rectangle rouge

Notice d'assemblage du kit EVO portes sur 2L

Placer la serrure de porte et percer 3 trous pour les 2 vis FHC M8x16 (CC3095). Utiliser le calque de l'annexe 2 pour percer les trous.



Figure 27: Perçage et mise en place de la serrure de porte



Figure 28: Mise en place de la serrure de porte

Mise en place du système d'ouverture de porte

Placer le plus long câble avec cylindre dans la poignée et sécuriser avec un rilsan



Figure 29: Assemblage du câble avec cylindre et de la poignée

Faire 2 trous pour placer l'arrêt de gaine de commande de porte (CC3046). Fixer celle-ci avec un rivet pop D4x10 (CC273) en bas et un D4x16 (CC3102) en haut. Contrôler avec la poignée que le câble ne soit pas trop tendu.

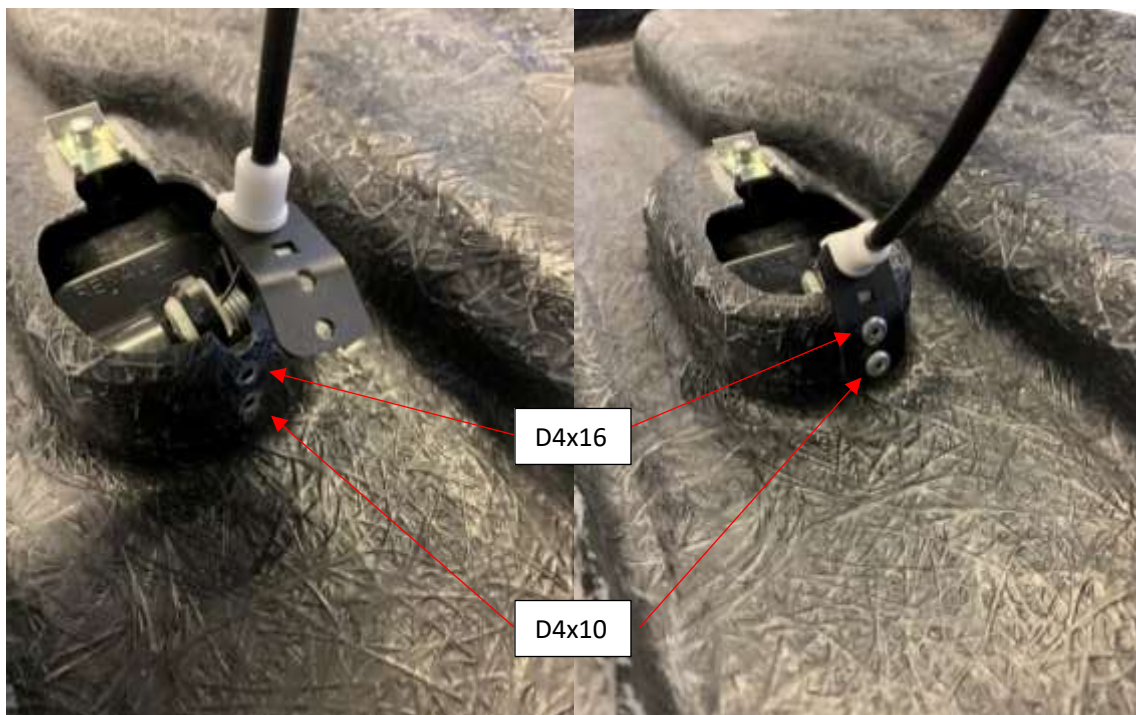


Figure 30: Assemblage de l'arrêt de gaine de commande de porte

Découpe pour ouverture de porte (CC3047 à gauche et CC3048 à droite)

Faire un rectangle de dimension d'environ 23.5mm de longueur et 13.5mm de largeur. Faire ce carré à environ 85mm de l'extrémité arrière de la porte. Attendre le collage de la porte pour fixer la tôle d'ouverture de porte avec les rivets D4x10 (CC273).

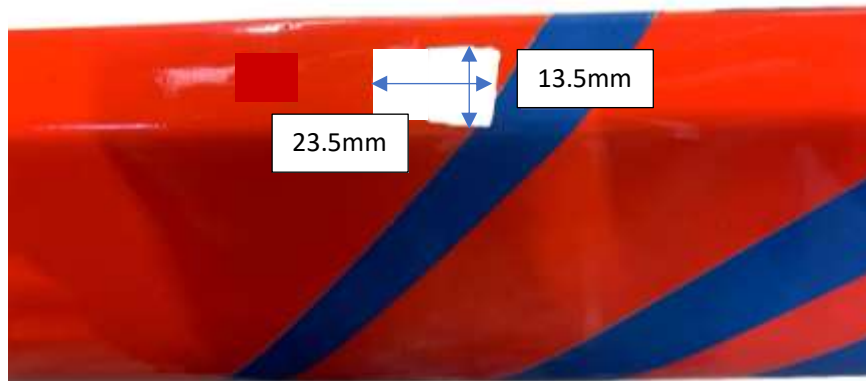


Figure 31: Découpe pour tôle d'ouverture de porte



Figure 32: Distance jusqu'à l'extrémité de la porte

Collage porte et intérieur de porte

Mettre la colle au niveau des lignes rouges. S'assurer que le câble pour l'ouverture (Cercle rouge) soit bien à l'extérieur de la porte.

Utiliser des pinces ou des serre-joints tout autour et du scotch sur la partie supérieure pour bien joindre les 2 parties.



Figure 33: Repérage des parties à enduire de colle

Assemblage du système d'ouverture de porte à l'extérieur

Assembler la tirette COE (CC3051) avec les 2 tôles serre câble COE (CC3082), les 2 vis BHC M3x10 (EQ369) et 2 écrous M3 nylstop (EQ292). Utiliser 2 rivets pop D4x10 (CC273) pour assembler la tôle d'ouverture sur la porte.



Figure 34: Assemblage du système d'ouverture de porte

Mise en place du support de vérin droit (CC242A) avec contre plaque (CC241A)

Utiliser le calque de l'annexe 3 pour percer les trous du support de vérin.

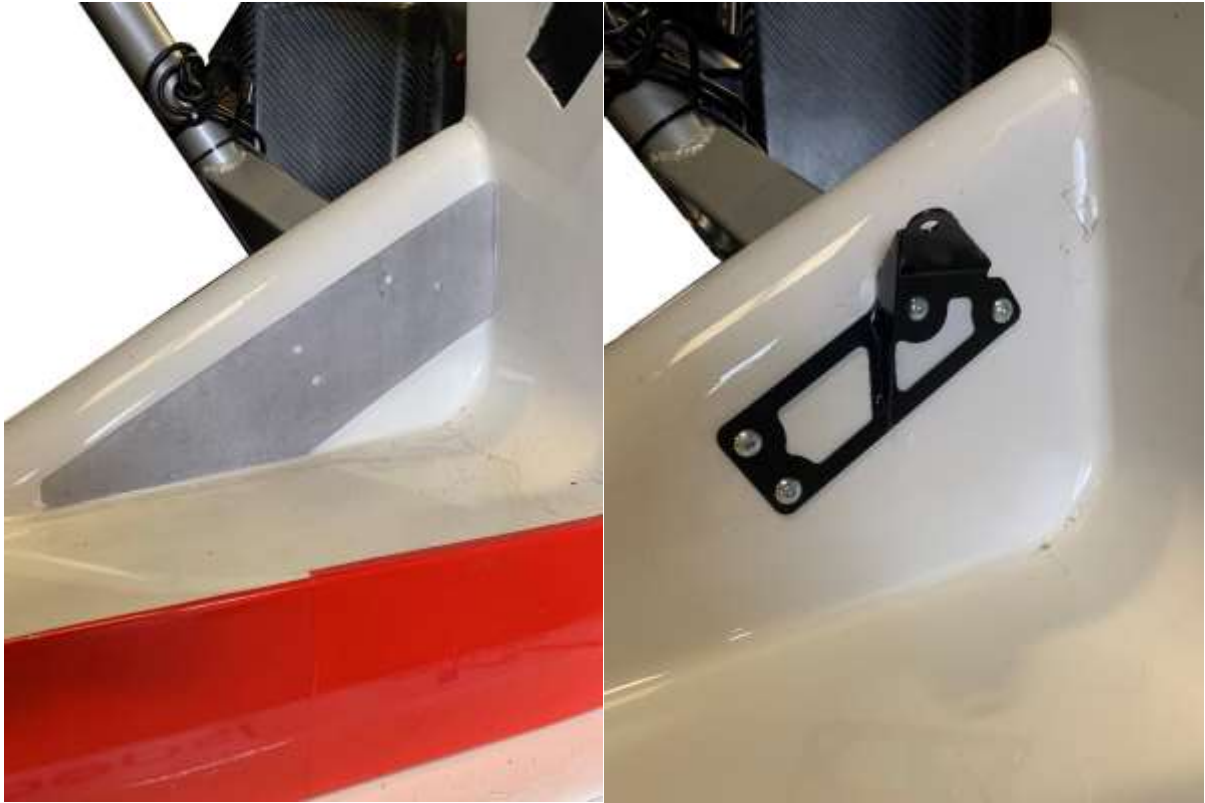


Figure 35: Assemblage du support de vérin droit

Ajustement de la portière



Figure 36: Paramètres d'ajustement

1

Les cales de charnière (CC282) permettent d'ajuster la portière en translation. (Photo ci-dessous)

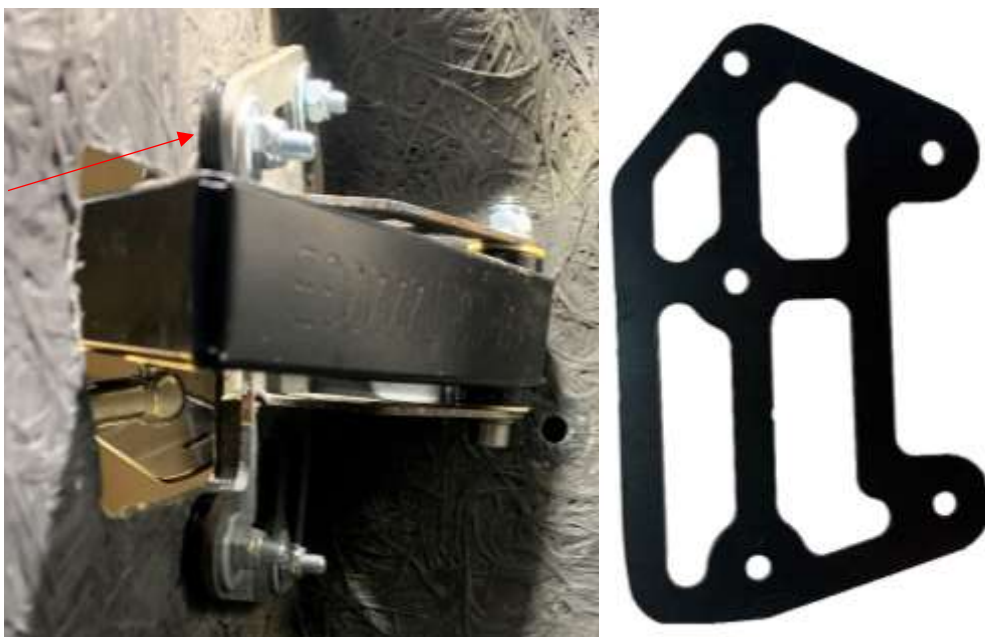


Figure 37: Cale de charnière

2

Les cales supérieures (CC3080) et inférieures (CC3081) permettent d'ajuster la portière en rotation.

Pour la porte de gauche, l'ajout d'une cale inférieure permet la rotation de la porte dans le sens horaire en regardant à l'arrière de la porte. L'ajout d'une cale supérieure permet la rotation de la porte dans le sens anti-horaire. Et inversement pour la porte de droite. L'assemblage se fait avec 6 vis BHC M5x20 (CC3090) et 6 rondelles plates D5 (P233).



Figure 38: Porte avec cales supérieures et inférieures



Figure 39: Cale charnière supérieure et inférieure

Notice d'assemblage du kit EVO portes sur 2L

Les cales pour la gâche de porte (CC3060) permettent d'ajuster la gâche en translation suivant l'axe rouge. Les 2 vis permettent de régler en translation suivant l'axe vert. Bien régler pour que le système de fermeture morde la gâche sans que la porte ne vibre.

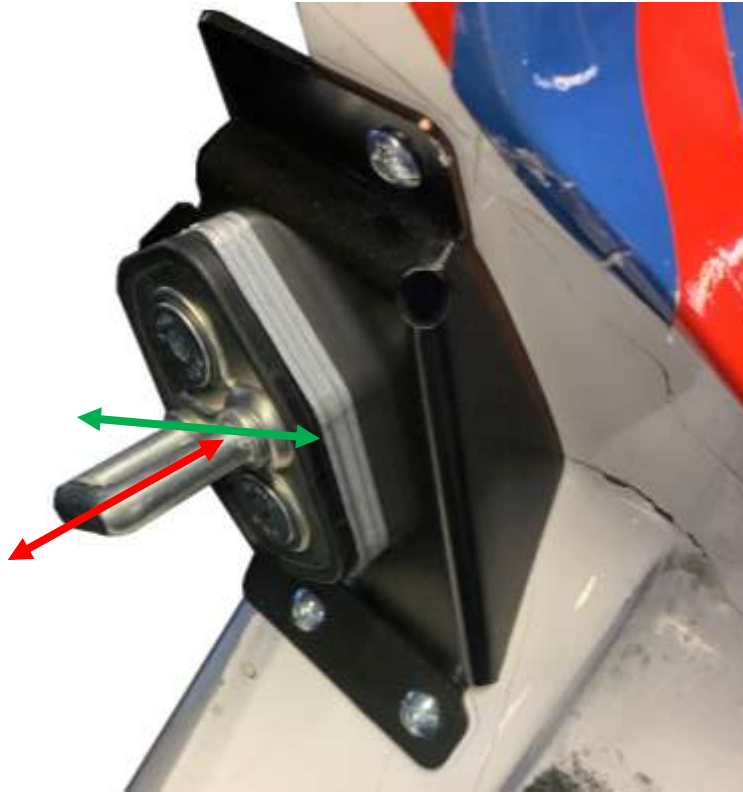


Figure 40: Cale de gâche de porte

Percer et assembler la vitre sur la porte (CC3006 à gauche et CC3005 à droite)

Pour le perçage des trous sur la partie inférieure de la porte, la photo ci-dessous donne les cotes. Pour la partie supérieure, les entraxes peuvent varier selon le placement des renforts sur l'encadrement supérieur de la porte. Il faut utiliser :

- 4 vis BHC M4x30 (CC3092) dans les 4 trous supérieurs droits
- 1 vis BHC M4x12 (RE226) dans le trou supérieur gauche
- 5 vis BHC M4x12 (RE226) dans les trous inférieurs
- 10 écrous M4 Nylstop (D209)
- 20 rondelles diamètre 4 plate (CC3094)

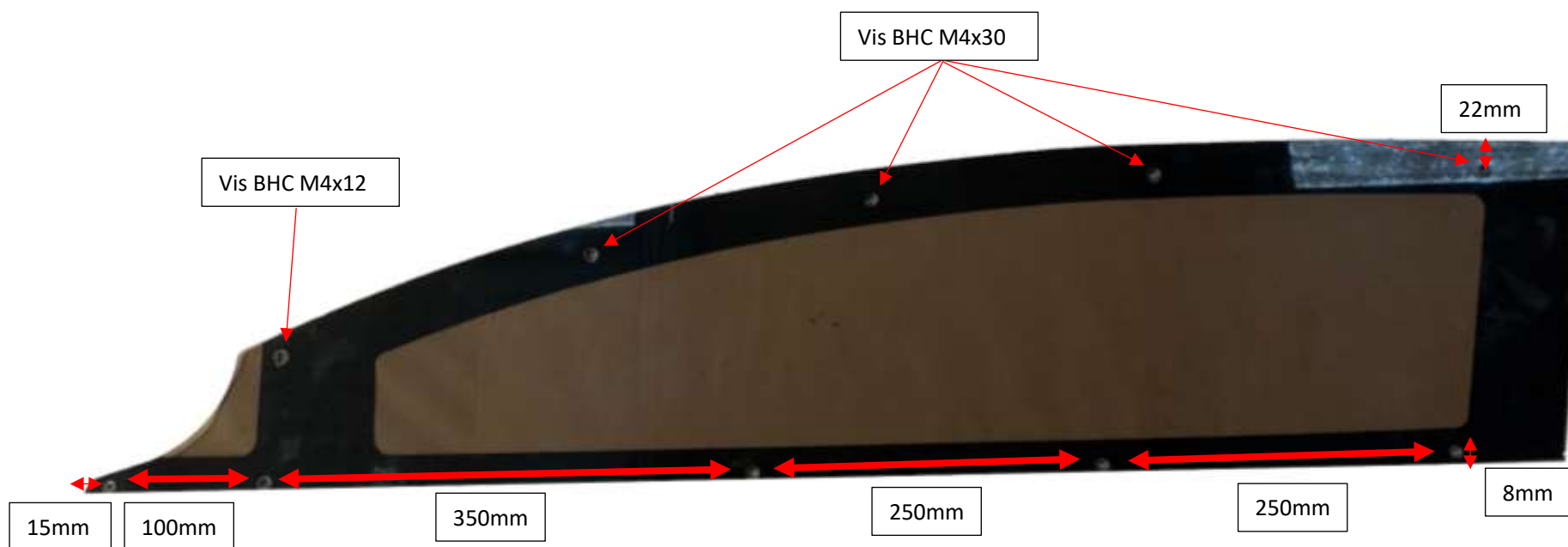


Figure 41: Gabarit pour perçage vitre.

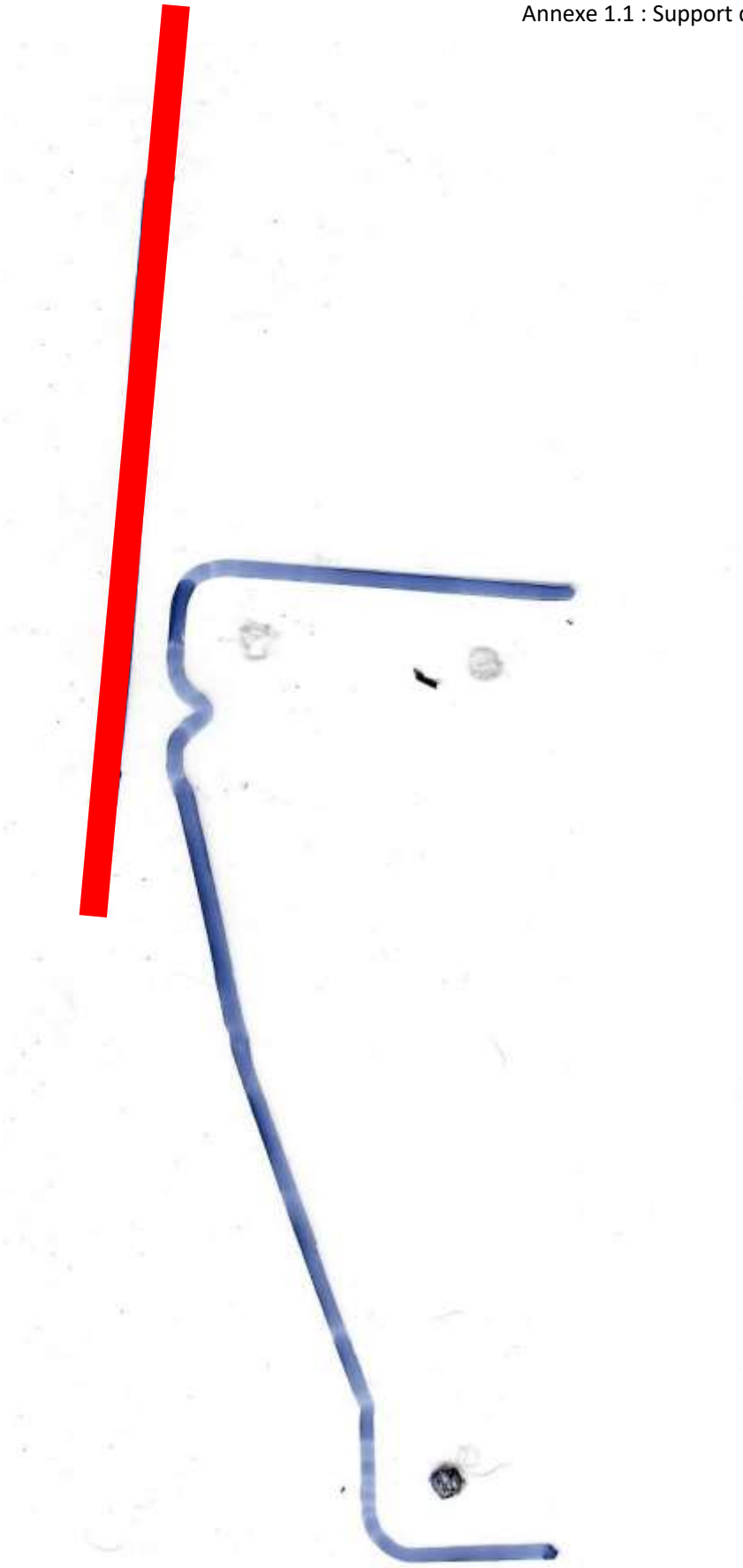


Figure 42: Porte avec vitre - vue de l'intérieur

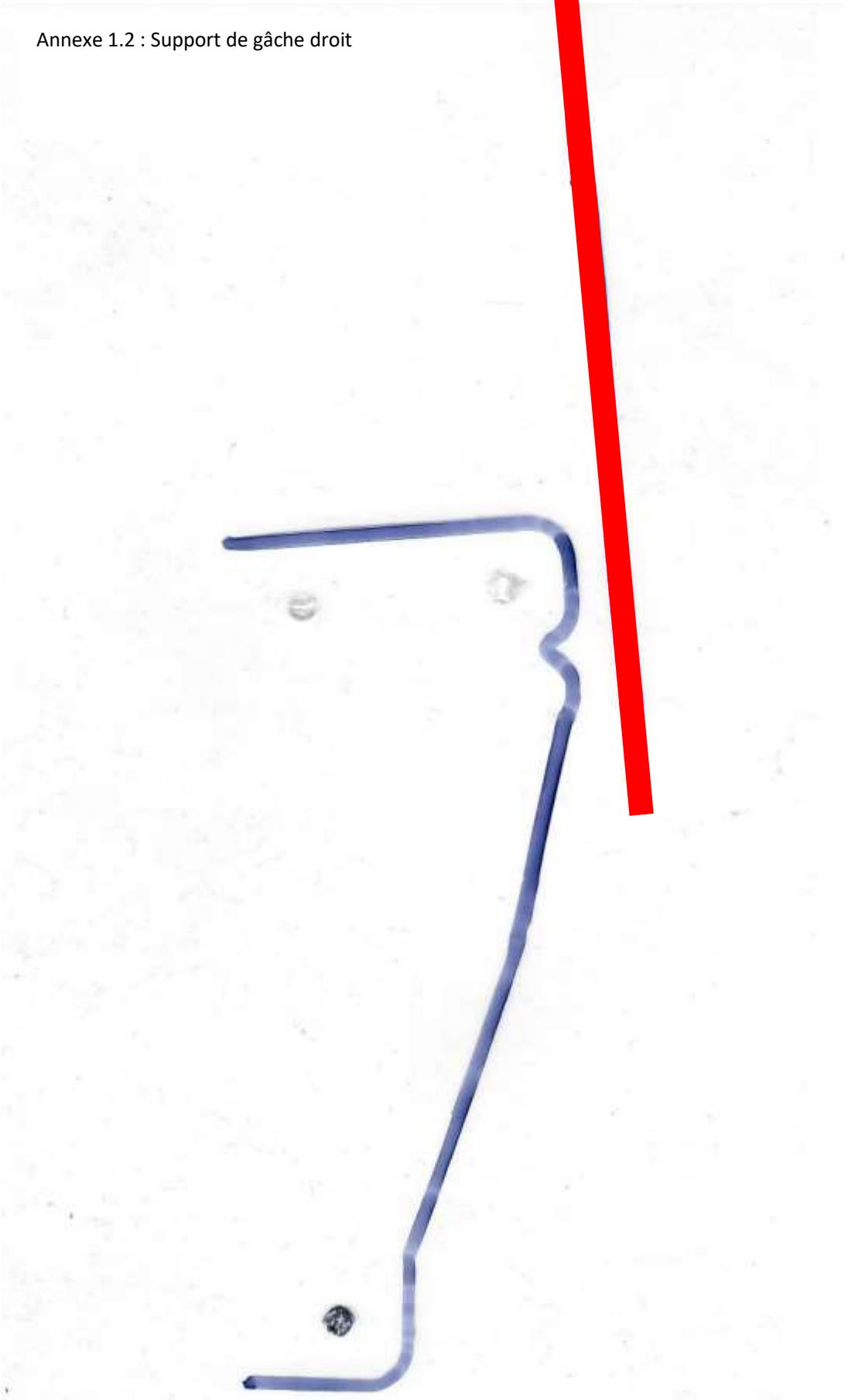
Assemblage du rétroviseur (CC3008A ou CC3007A)

Percer un trou de 6mm dans l'angle de la vitre (point vert) puis utiliser une vis FHC 6x25mm.

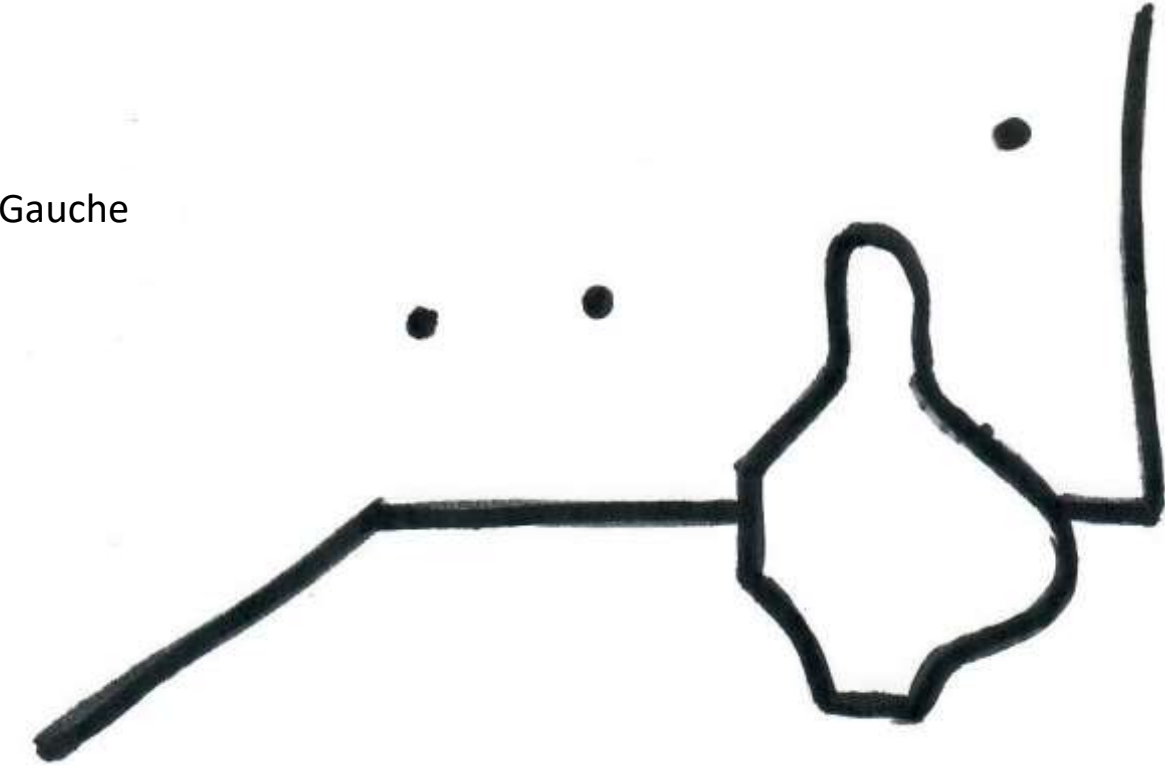
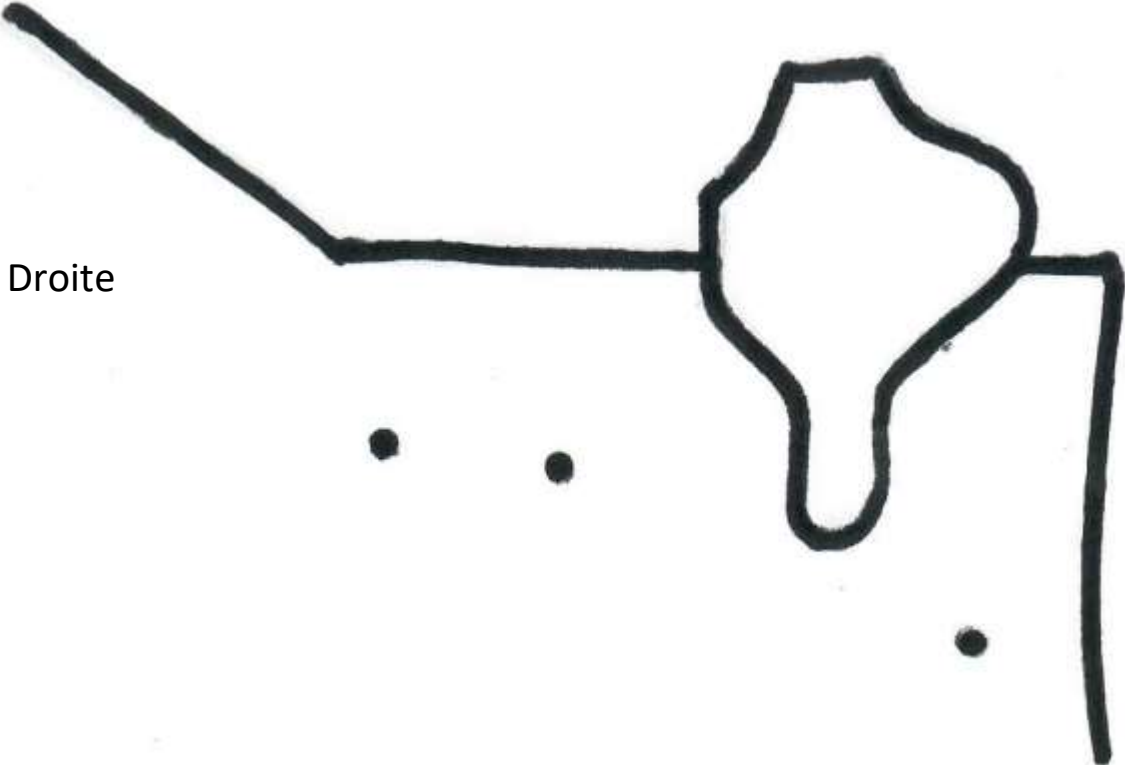




Annexe 1.2 : Support de gâche droit



Annexe 2 : Calque pour les trous de vis pour la serrure de porte



Annexe 3 : Calque pour support de vérin

